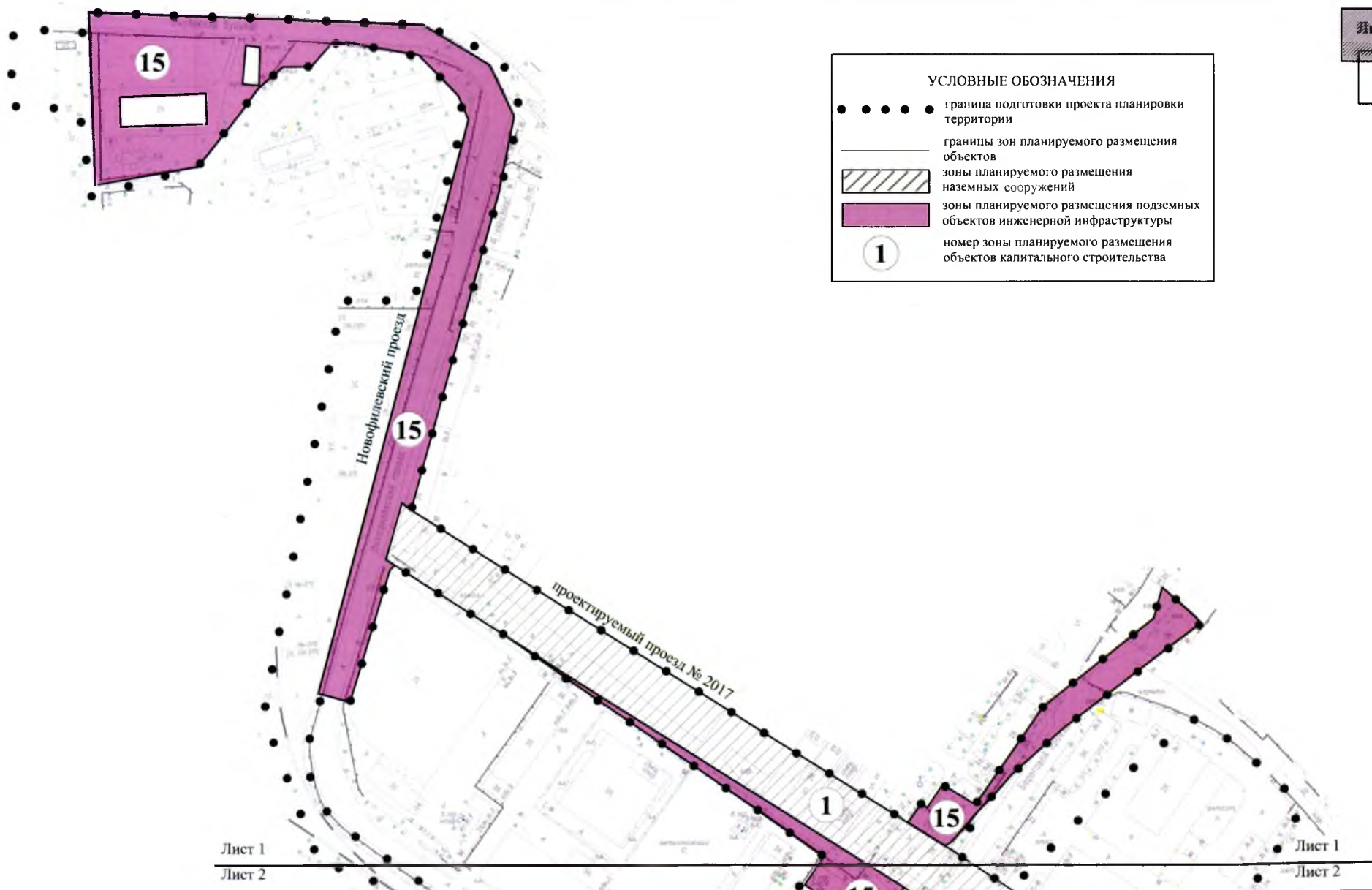


План "Границы зон планируемого размещения объектов"

район Филевский парк города Москвы

разработано в М 1:2000

Лист 1



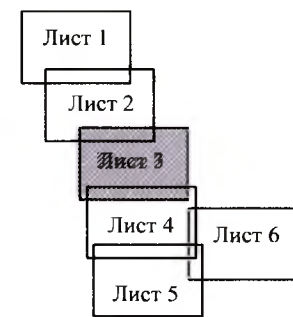
План "Границы зон планируемого размещения объектов"

район Филевский парк города Москвы

разработано в М 1:2000
Лист 3

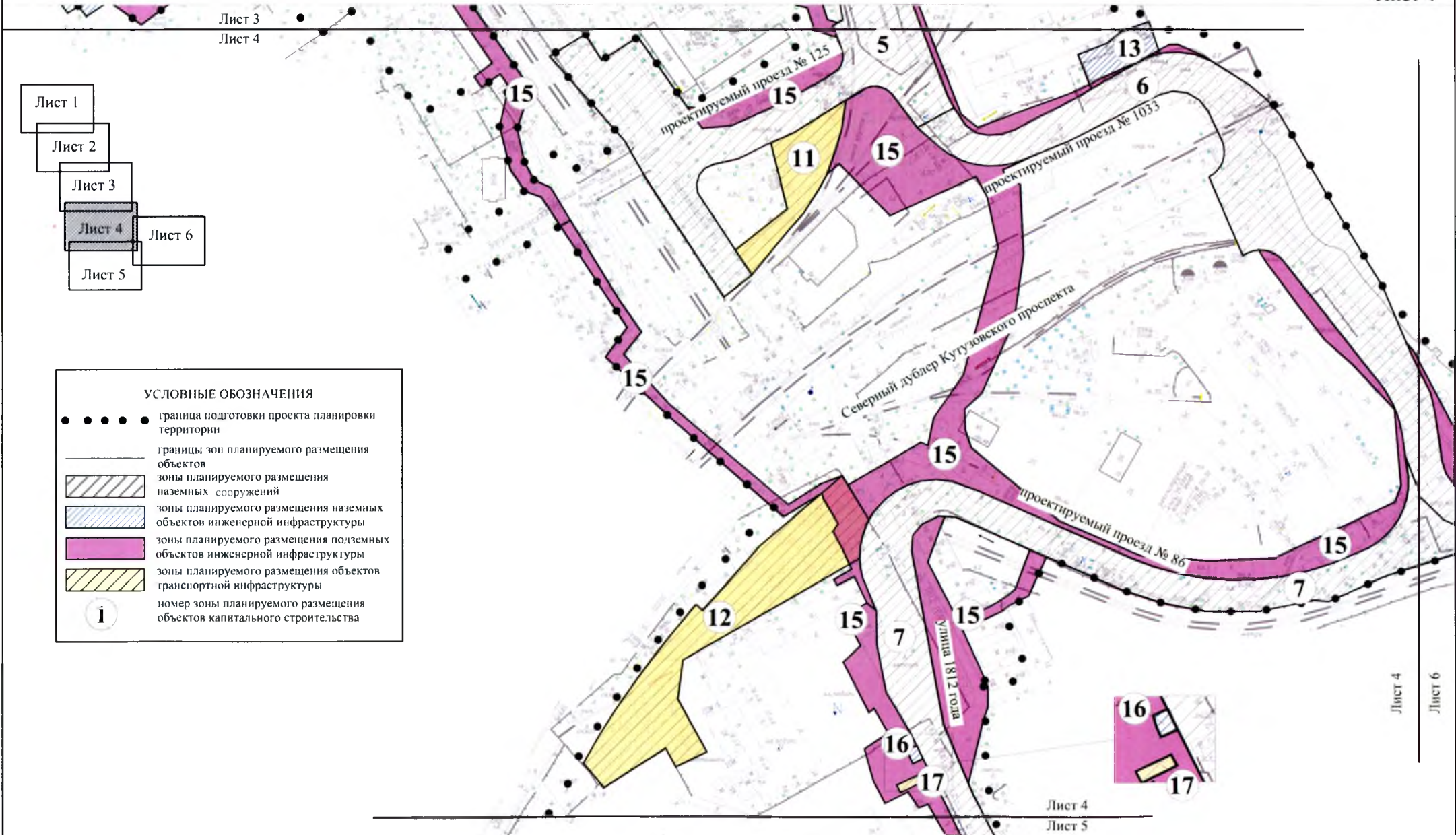
УСЛОВНЫЕ ОБОЗНАЧЕНИЯ

- граница подготовки проекта планировки территории
- границы зон планируемого размещения объектов
- ▨ зоны планируемого размещения наземных сооружений
- ▤ зоны планируемого размещения наземных объектов инженерной инфраструктуры
- ▥ зоны планируемого размещения подземных объектов инженерной инфраструктуры
- 1 номер зоны планируемого размещения объектов капитального строительства



План "Границы зон планируемого размещения объектов"




район Филевский парк города Москвы
район Дорогомилово города Москвы
разработано в М 1:2000
Лист 4



План "Границы зон планируемого размещения объектов"

район Филевский парк города Москвы
район Дорогомилово города Москвы
разработано в М 1:2000
Лист 5



УСЛОВНЫЕ ОБОЗНАЧЕНИЯ	
● ● ● ● ●	граница подготовки проекта планировки территории
—	границы зон планируемого размещения объектов
	зоны планируемого размещения наземных сооружений
	зоны планируемого размещения подземных объектов инженерной инфраструктуры
	номер зоны планируемого размещения объектов капитального строительства

План "Границы зон планируемого размещения объектов"

район Дорогомилово города Москвы

разработано в М 1:2000

Лист 6

