

Приложение

к распоряжению Департамента городского имущества города Москвы

от 02 МАР 2016 г. № 4191

Перечень
объектов недвижимого имущества, подлежащих изъятию для государственных нужд

№ п/п	Адрес объекта недвижимого имущества	Объект недвижимого имущества, подлежащий изъятию	Кадастровый номер (условный номер)	Вид имущественных прав, дата и номер записи регистрации в Едином государственном реестре прав на недвижимое имущество и сделок с ним	Субъект права
1	2	3	4	5	6
1.	г. Москва, ул. Маршала Недлина, вл. 13, стр.1	Земельный участок	77:07:0005011:17	Аренда, запись регистрации от 29.11.2004 № 77-01/05-13/2004-789	Общество с ограниченной ответственностью «СКИФ»
2.	г. Москва, ул. Маршала Недлина, вл. 13, стр.1	Нежилое здание	135469	Собственность, запись регистрации от 22.06.2004 № 77-01/08-611/2004-285	ОБЩЕСТВО С ОГРАНИЧЕННОЙ ОТВЕТСТВЕННОСТЬЮ «СКИФ»
3.	г. Москва, ул. Горбунова, вл. 2А	Земельный участок, подлежащий образованию в результате раздела земельного участка с кадастровым номером 77:07:0004009:36 (приложение № 1 к настоящему Перечню)		Аренда, запись регистрации от 26.12.2007 № 77-77-14/011/2007-109	Общество с ограниченной ответственностью «ЯРОЙЛ»

4.	Г. Москва, ул. Крылатские Холмы напротив вл. 1-3	Земельный участок, подлежащий образованию в результате раздела земельного участка с кадастровым номером 77:07:0001003:20 (приложение № 2 к настоящему Перечню)	
----	--	---	--

**Начальник Управления по реализации градостроительной
политики и транспортной инфраструктуры**

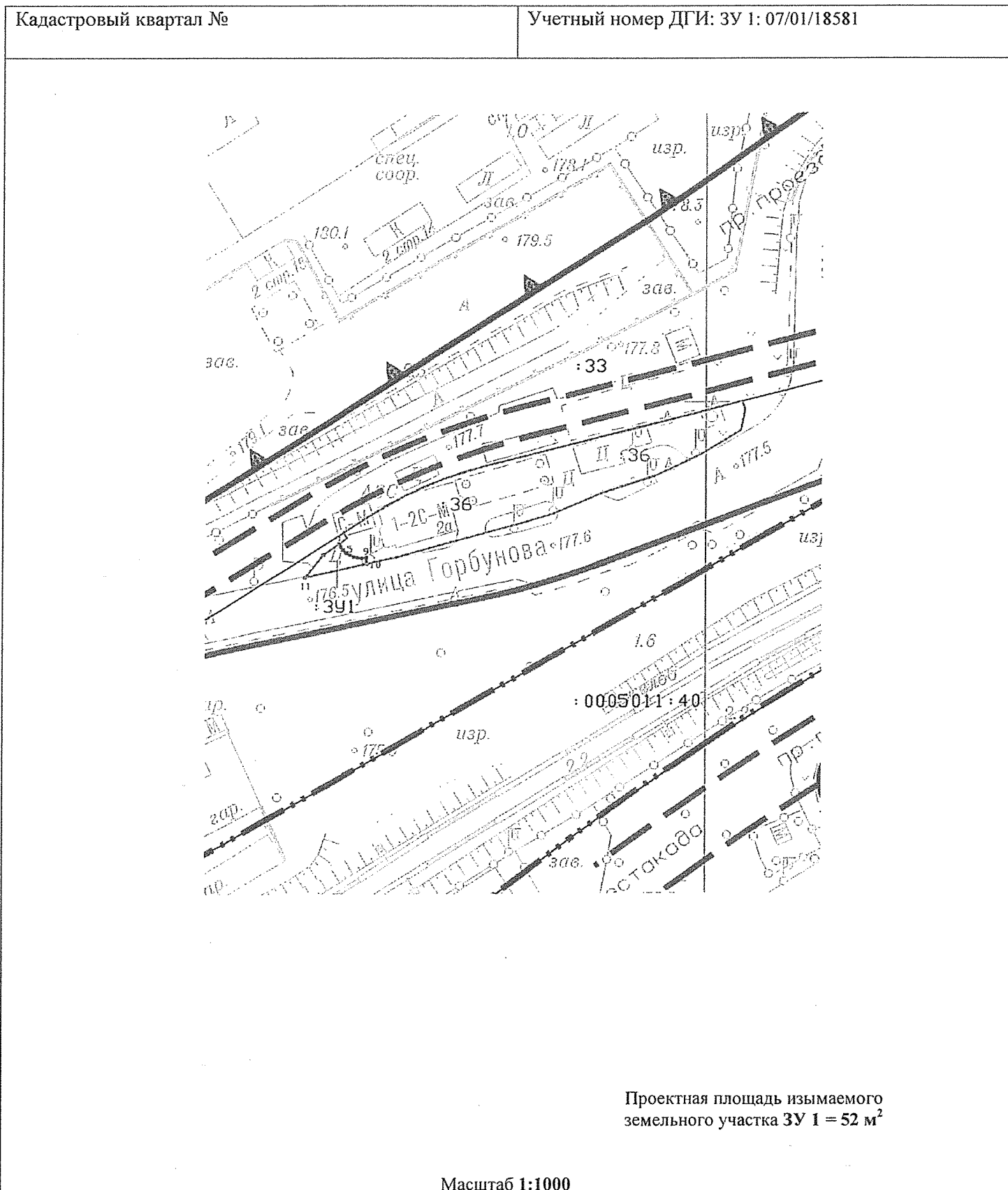
Аренда, запись регистрации от 27.03.2008 № 77-77-14/006/2008-74	Общество с ограниченной ответственностью «Промышленно-финансовая компания»
--	---

Н.В. Прусакова

Приложение № 1
к Перечню распоряжения Департамента
городского имущества города Москвы

от 02 МАР 2016 № 4191

Схема расположения земельного участка по адресу: г. Москва, ул. Горбунова, вл. 2А
на кадастровой карте территории



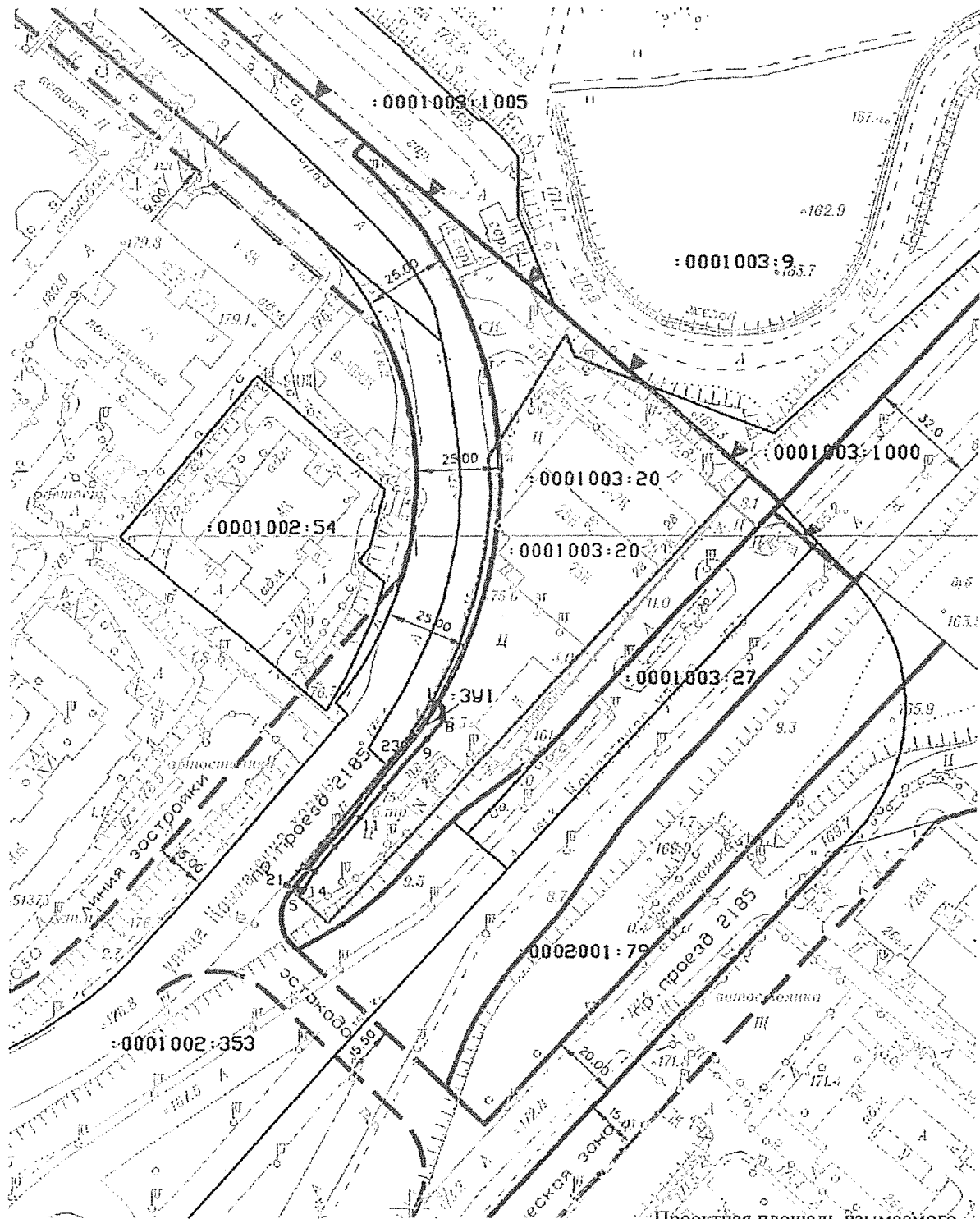
Приложение № 2
к Перечню распоряжения Департамента
городского имущества города Москвы

от 07 МАР 2016 № 4191

Схема расположения земельного участка по адресу: г. Москва, ул. Крылатские Холмы напротив вл. 1-3

Кадастровый квартал №

Учетный номер ДГИ: ЗУ 1: 07/01/18579



Площадь проекции земельного участка ЗУ 1 = 291 м²

Масштаб 1:1000