



ПРАВИТЕЛЬСТВО МОСКВЫ
ДЕПАРТАМЕНТ ГОРОДСКОГО ИМУЩЕСТВА ГОРОДА МОСКВЫ

РАСПОРЯЖЕНИЕ

10 апреля 2018 г.

№ 10827

Об изъятии для государственных нужд объектов недвижимого имущества для целей реконструкции двухуровневой транспортной развязки на Киевском шоссе, строительства эстакады для обеспечения транспортного обслуживания станции метро «Саларьево» и ТПУ «Саларьево», переустройства инженерных сетей и коммуникаций, с необходимой для функционирования улично-дорожной сетью, в т.ч. строительство дороги, соединяющей ул. Авиаторов с ул. Родниковая (2.1 этап, 2.2 этап) (Западный, Троицкий и Новомосковский административные округа города Москвы)

В соответствии с Земельным кодексом Российской Федерации, статьями 279 и 281 Гражданского кодекса Российской Федерации, Федеральным законом от 05 апреля 2013 г. № 43-ФЗ «Об особенностях регулирования отдельных правоотношений в связи с присоединением к субъекту Российской Федерации – городу федерального значения Москве территорий и о внесении изменений в отдельные законодательные акты Российской Федерации», в соответствии с постановлениями Правительства Москвы от 20 февраля 2013 г. № 99-ПП «Об утверждении Положения о Департаменте городского имущества города Москвы»,

от 25 февраля 2014 г. № 77-ПП «О порядке взаимодействия органов исполнительной власти города Москвы при осуществлении мероприятий, направленных на обеспечение строительства объектов капитального строительства в рамках реализации адресной инвестиционной программы города Москвы», от 20 апреля 2015 г. № 211-ПП «Об утверждении проекта планировки территории линейных объектов участков улично-дорожной сети — улиц Родниковой и Авиаторов с развязкой на Киевском шоссе», а также в целях реализации постановления Правительства Москвы от 10 октября 2017 г. № 748-ПП «Об Адресной инвестиционной программе города Москвы на 2017-2020 годы» и в соответствии с обращением Департамента строительства города Москвы от 19 марта 2018 г. № ДС-11-7571/18:

1. Изъять для государственных нужд – для целей реконструкции двухуровневой транспортной развязки на Киевском шоссе, строительства эстакады для обеспечения транспортного обслуживания станции метро «Саларьево» и ТПУ «Саларьево», переустройства инженерных сетей и коммуникаций, с необходимой для функционирования улично-дорожной сетью, в т.ч. строительство дороги, соединяющей ул. Авиаторов с ул. Родниковая (2.1 этап, 2.2 этап) – у правообладателей объекты недвижимого имущества (приложение).

2. Управлению по реализации градостроительной политики и транспортной инфраструктуры совместно с Управлением делами в течение 7 дней со дня выпуска распоряжения направить в адрес правообладателей изымаемых объектов недвижимости копию распоряжения заказными письмами с уведомлениями.

3. Отделу внутренних и внешних коммуникаций в течение 7 дней со дня выпуска распоряжения обеспечить публикацию данного распоряжения в средствах массовой информации.

4. Управлению обеспечения кадастрового учета и регистрации прав в срок не позднее 20 календарных дней со дня выпуска распоряжения

обеспечить государственную регистрацию решения об изъятии недвижимого имущества.

5. Управлению обеспечения кадастрового учета и регистрации прав в установленный срок обеспечить постановку на государственный кадастровый учет изымаемых земельных участков (приложение).

6. Контроль за выполнением настоящего распоряжения оставляю за собой.

Заместитель руководителя



Н.В. Прусакова

Приложение

к распоряжению Департамента
городского имущества города Москвы

от 10 АПР 2018

№ 10827

**Перечень
объектов недвижимости, подлежащих изъятию для государственных нужд**

№ п/п	Адрес объекта недвижимого имущества	Объект недвижимого имущества, подлежащий изъятию	Вид имущественных прав, дата и номер записи регистрации в Едином государственном реестре недвижимости	Субъект права
1	установлено относительно ориентира, расположенного в границах участка. Почтовый адрес ориентира: город Москва, поселение Московский, в районе д. Румянцево, уч. № 17/1	Земельные участки, подлежащие образованию в результате раздела земельного участка с кадастровым номером 50:21:0110504:55 (приложение № 1 к настоящему Перечню)	Собственность, запись регистрации от 27 сентября 2006 г. № 50-50-21/047/2006-256	Общество с ограниченной ответственностью «Лексикон Девелопмент»
2.	установлено относительно ориентира, расположенного в границах участка. Почтовый адрес ориентира: г Москва, ул Родниковая, вл 7	Земельный участок, подлежащий образованию в результате раздела земельного участка с кадастровым номером 77:07:0015007:9 (приложение № 2 к настоящему Перечню)	Аренда, запись регистрации от 15 апреля 2002 г. № 77-01/05-03/2002-2887	Акционерное общество «Мосводоканал»

1	2	3	4	5
3.	<p>установлено относительно ориентира, расположенного в границах участка. Почтовый адрес ориентира: город Москва, поселение Московский, вблизи д.Румянцево,уч.№3/2</p>	<p>Земельные участки, подлежащие образованию в результате раздела земельного участка с кадастровым номером 50:21:0110504:280 (приложение № 3 к настоящему Перечню)</p>	<p>Собственность, запись регистрации от 16 марта 2006 г. № 50-50-21/009/2007-166</p>	<p>Закрытое акционерное общество «Технопарк Румянцево»</p>
4.	<p>установлено относительно ориентира, расположенного в границах участка. Почтовый адрес ориентира: г. Москва, ул. Производственная, вл. 12А</p>	<p>Земельный участок с кадастровым номером 77:07:0015007:12</p>	<p>Аренда, запись регистрации от 30 апреля 2010 г. № 77-77-14/003/2010-740</p>	<p>Общество с ограниченной ответственностью «ЛУКОЙЛ-Центрнефтепродукт»</p>
5.	<p>г. Москва, Производственная ул., вл. 12А, стр. 1</p>	<p>Здание с кадастровым номером 77:07:0015007:2095</p>	<p>Собственность, запись регистрации от 26 декабря 2012 г. № 77-77-07/105/2012-102</p>	<p>Общество с ограниченной ответственностью «ЛУКОЙЛ-Центрнефтепродукт»</p>
6.	<p>г.МОСКВА, ПРОИЗВОДСТВЕННАЯ УЛ., вл. 12А</p>	<p>Комплекс АЗС с кадастровым номером 77:07:0015006:4345</p>	<p>Собственность, запись регистрации от 08 февраля 2013 г. № 77-77-22/075/2012-027</p>	<p>Общество с ограниченной ответственностью «ЛУКОЙЛ-Центрнефтепродукт»</p>

Исполняющий обязанности начальника Управления
по реализации градостроительной политики
и транспортной инфраструктуры



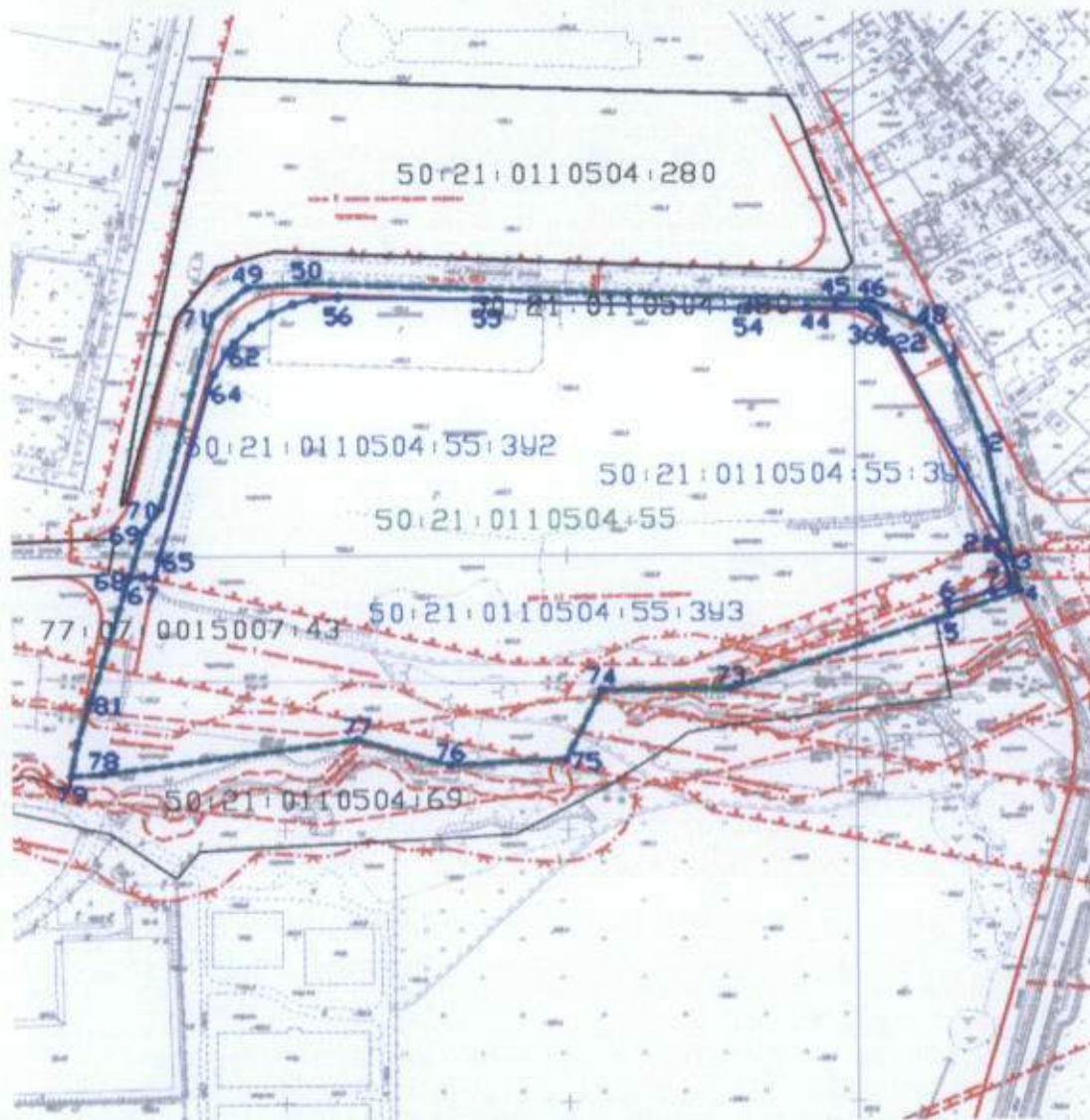
С.В. Башенков

от 10 АПР 2018 № 10824

Схема расположения земельного участка на кадастровом плане территории

Кадастровый квартал № 77:17:0110504

Учетный номер ДГИ ЗУ 1: 11/01/11912, ЗУ 2: 11/01/11913



Проектная площадь изымаемого земельного участка ЗУ 1 = 4 688 кв. м.
ЗУ 2 = 6 734 кв. м.

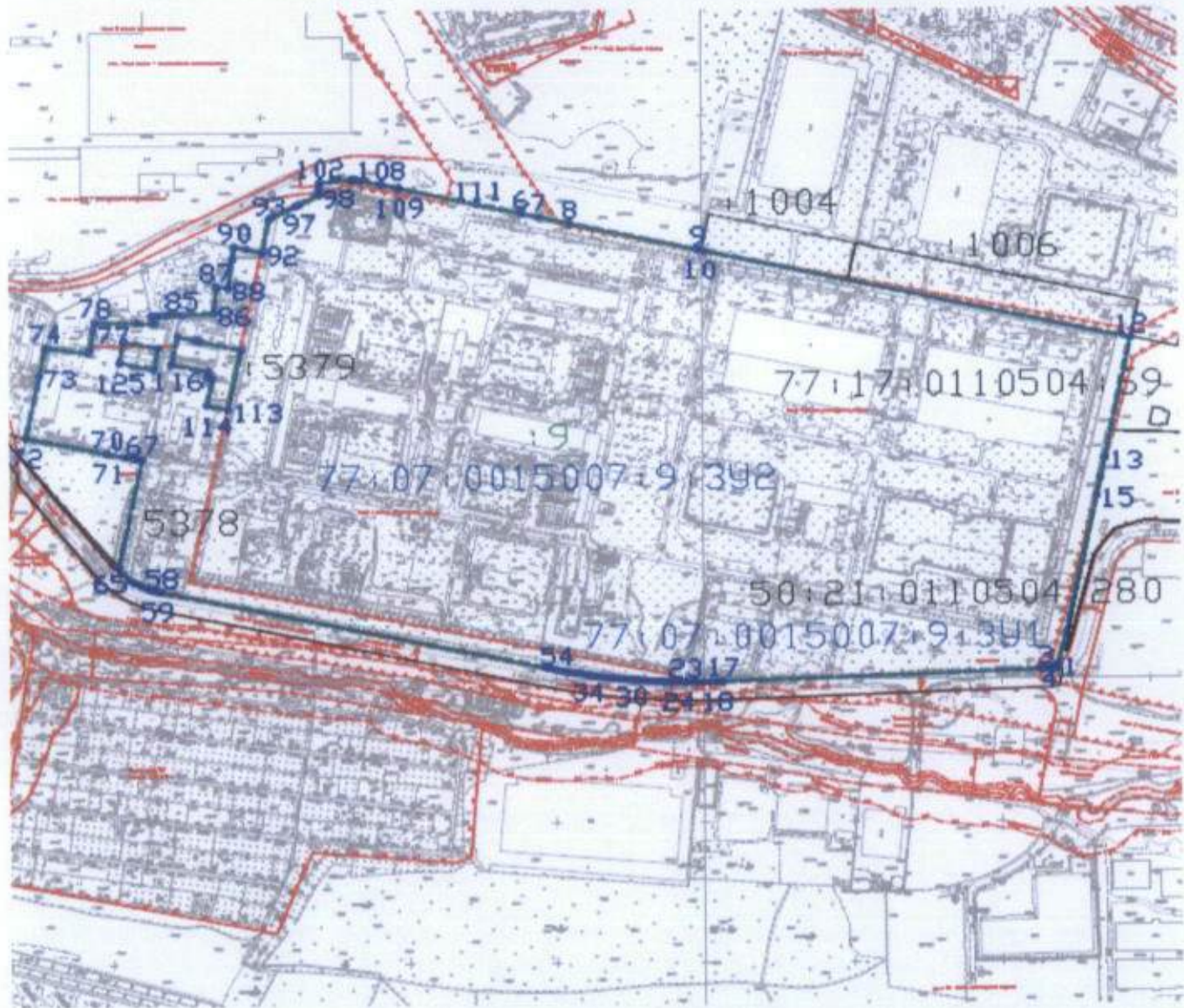
Масштаб 1:4500

от 10 АПР 2018 № 10824

Схема расположения земельного участка на кадастровом плане территории

Кадастровый квартал № 77:07:0015007

Учетный номер ДГИ ЗУ 1: 07/01/20978



Проектная площадь изымаемого земельного участка ЗУ 1 = 40 кв. м.

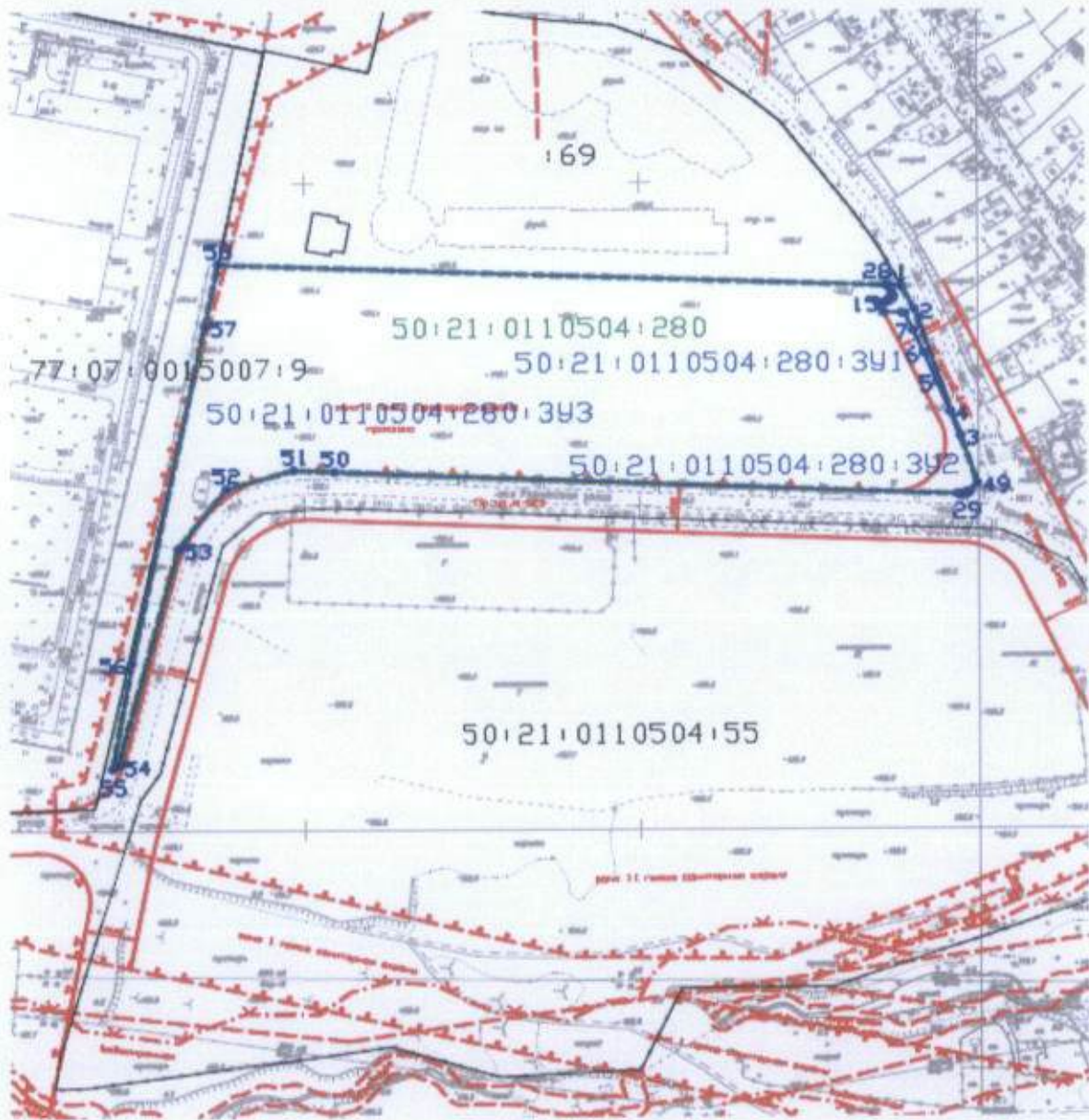
Масштаб 1:10000

от 10 АПР 2018 № 10827

Схема расположения земельного участка на кадастровом плане территории

Кадастровый квартал № 77:17:0110504

Учетный номер ДГИ ЗУ 1: 11/01/11915, ЗУ 2: 11/01/11916



Проектная площадь изымаемого земельного участка ЗУ 1 = 433 кв. м.
ЗУ 2 = 3 кв. м.

Масштаб 1:3500