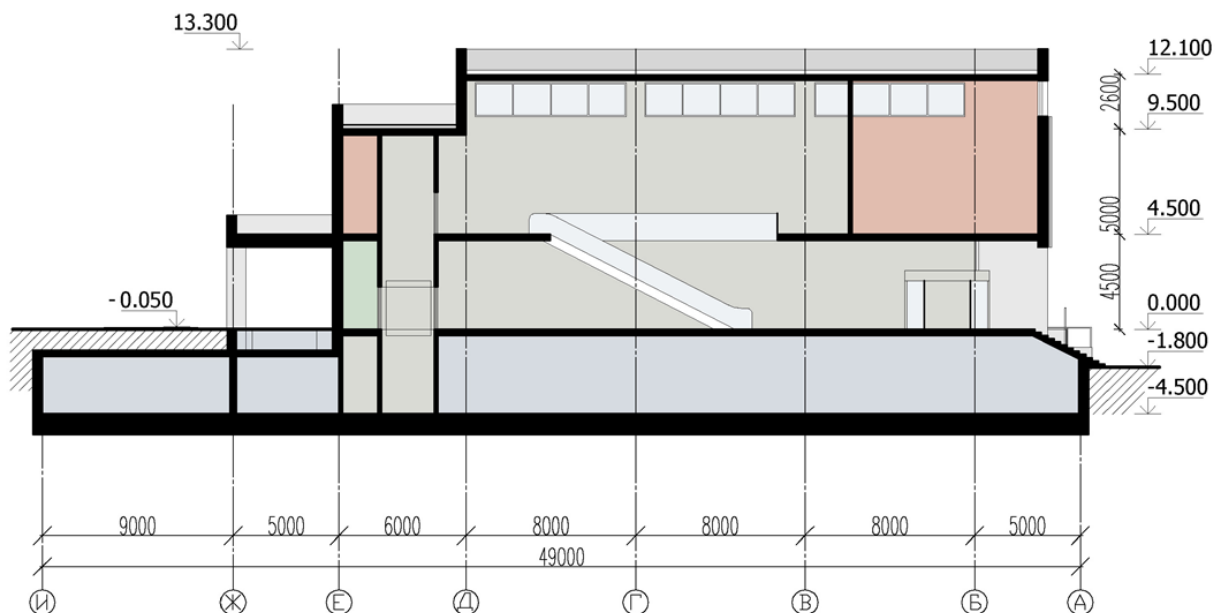


16.01.2017

## Разрез 1-1



Здание рассчитано на широкий спектр арендаторов для охвата повседневных потребностей разных категорий жителей района.

Двухэтажный торгово-развлекательный центр с одним подземным этажом имеет важное градообразующее значение в панораме улицы Главмосстроя (напротив д 1). Его общая площадь составит 5 400 кв.м, из которых примерно половина будет подземной. Значимость объекта, хорошо просматриваемого с разных точек зрения на фоне однородной жилой застройки, подчеркнет крупноразмерная структурная решетка фасадов, с использованием медиа экранов. В облицовке будет использован светлый керамогранит, чередующийся с витражным остеклением.



Здание имеет центричную композицию, главный ход выделен лестницей и двумя поперечными пандусами. Лифтовая и эскалаторная группа расположена в центре. Вместимость парковки составит 72 места.

«Проектное решение торгово-развлекательного центра в Солнцево отвечает потребностям жилой среды и общему эстетическому заказу города на формирование разнообразной, выразительной, художественно осмысленной и информативной городской среды. В проекте также уделено внимание доступности всем категориям жителей», - отметил главный архитектор Москвы Сергей Кузнецов.

Проектировщиком является компания «АрхСофтПроект».

