



ПРАВИТЕЛЬСТВО МОСКВЫ
ДЕПАРТАМЕНТ ГОРОДСКОГО ИМУЩЕСТВА ГОРОДА МОСКВЫ

РАСПОРЯЖЕНИЕ

01 декабря 2016 г.

№ 35756

Об изъятии для государственных нужд земельных участков для целей реконструкции железнодорожного переезда на 18 км Киевского направления Московской железной дороги со строительством автодорожного путепровода по адресу: 18 км 805 м, Киевское направление, участок Москва – Внуково, остановочный пункт Переделкино, Ново-Перedelкинский район, ул. 9-я Чоботовская аллея, ул. Лукинская (Западный административный округ города Москвы)

В соответствии с Земельным кодексом Российской Федерации, статьями 279 и 281 Гражданского кодекса Российской Федерации, Федеральным законом от 05 апреля 2013 г. № 43-ФЗ «Об особенностях регулирования отдельных правоотношений в связи с присоединением к субъекту Российской Федерации – городу федерального значения Москве территорий и о внесении изменений в отдельные законодательные акты Российской Федерации», постановлениями Правительства Москвы от 25 февраля 2014 г. № 77-ПП «О порядке взаимодействия органов исполнительной власти города Москвы при осуществлении мероприятий, направленных на обеспечение строительства объектов капитального строительства в рамках реализации адресной инвестиционной программы города Москвы», от 20 февраля 2013 г. № 99-ПП «Об утверждении Положения



о Департаменте городского имущества города Москвы», постановлением Правительства Москвы от 09 декабря 2013 г. № 800-ПП «Об утверждении проекта планировки участка линейного объекта улично-дорожной сети – автодорожного путепровода на 18 км 805 м Киевского направления МЖД, участок Москва – Внуково, для осуществления мероприятий по реконструкции остановочного пункта Переделкино, район Ново-Переделкино города Москвы, 9-я Чоботовская аллея, ул. Лукинская», а также в целях реализации постановления Правительства Москвы от 11 октября 2016 г. № 665-ПП «Об Адресной инвестиционной программе города Москвы на 2016-2019 годы» и в соответствии с обращением Департамента строительства города Москвы от 11 ноября 2016 г. № ДС-11-305/16-125:

1. Изъять для государственных нужд – для целей реконструкции железнодорожного переезда на 18 км Киевского направления Московской железной дороги со строительством автодорожного путепровода по адресу: 18 км 805 м, Киевское направление, участок Москва – Внуково, остановочный пункт Переделкино, Ново-Переделкинский район, ул. 9-я Чоботовская аллея, ул. Лукинская – земельные участки, образованные в результате раздела земельного участка с кадастровым номером 77:07:0015004:33, расположенного по адресу: г.МОСКВА, 7-Я УЛИЦА ЛАЗЕНКИ вл. 42; вл. 42, стр. 1-6; вл. 42А; вл. 42А, стр. 2, 3 и принадлежащего на праве собственности Православной религиозной организации «Московская Патриархия Русской Православной Церкви» (запись регистрации в Едином государственном реестре прав на недвижимое имущество и сделок с ним от 03 июня 2004 г. № 77-01/05-8/2004-1214) (приложение).

2. Управлению по реализации градостроительной политики и транспортной инфраструктуры совместно с Управлением делами в течение 7-ми дней со дня принятия распоряжения направить в адрес правообладателя изымаемых земельных участков копию распоряжения заказным письмом с уведомлением.

3. Отделу внутренних и внешних коммуникаций в течение 7-ми дней со

дня принятия распоряжения обеспечить публикацию данного распоряжения в средствах массовой информации.

4. Управлению обеспечения кадастрового учета и регистрации прав в срок не позднее 20 календарных дней со дня принятия распоряжения обеспечить государственную регистрацию решения об изъятии недвижимого имущества.

5. Управлению обеспечения кадастрового учета и регистрации прав в установленный срок обеспечить постановку на государственный кадастровый учет изымаемых земельных участков (приложение).

6. Контроль за выполнением настоящего распоряжения оставляю за собой.

Заместитель руководителя



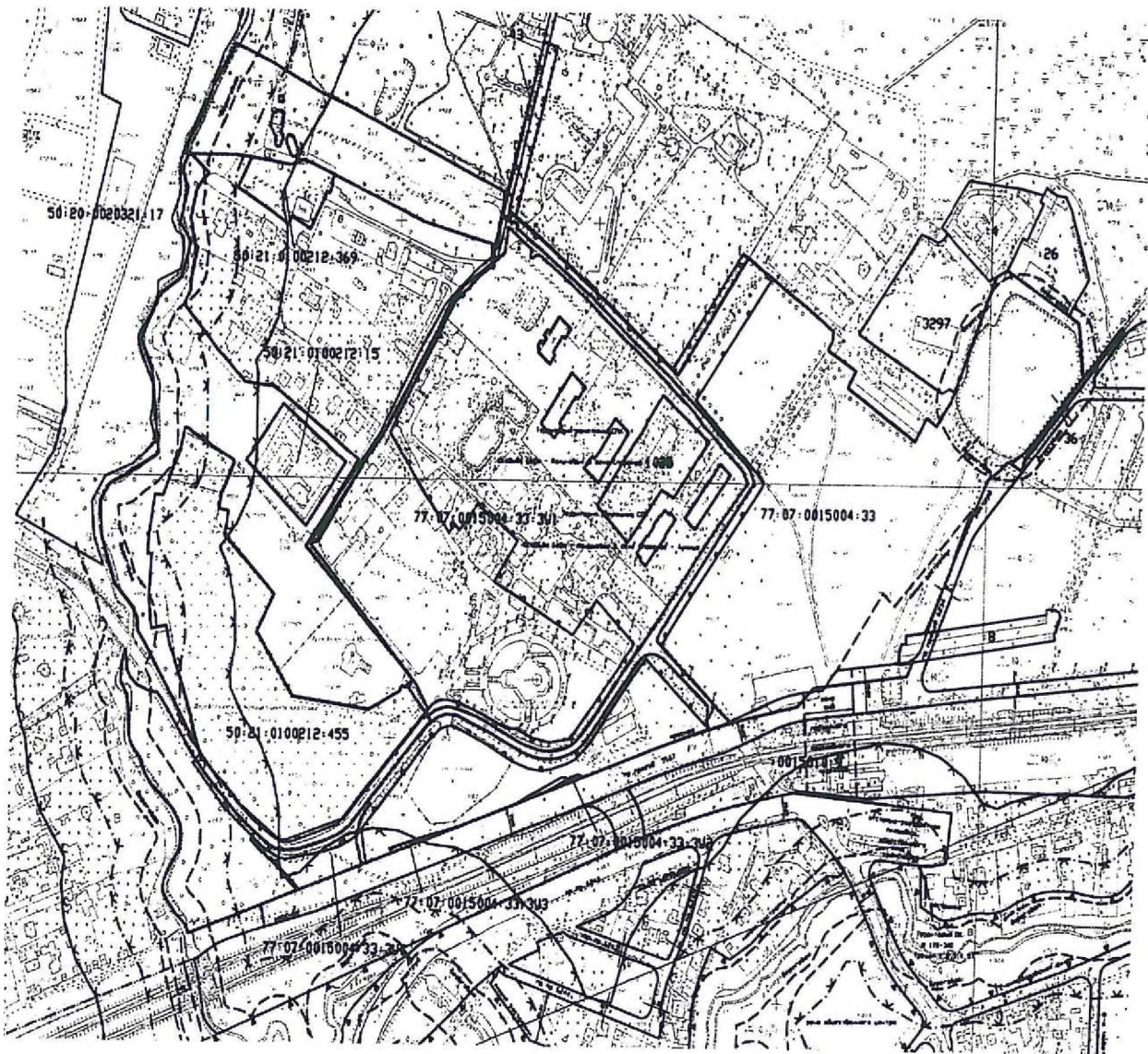
М.Ф. Гаман

от 01 ДЕК 2016 № 35756

Схема расположения земельного участка на кадастровом плане территории

Кадастровый квартал № 77:07:0015004

Учетный номер ДГИ ЗУ 1: 07/01/19292,
ЗУ 2: 07/01/19289, ЗУ 3: 07/01/19290,
ЗУ 4: 07/01/19292



Проектная площадь изымаемых земельных участков ЗУ 2 = 74 кв.м
ЗУ 3 = 134 кв.м
ЗУ 4 = 2 782 кв.м

Масштаб 1:3800